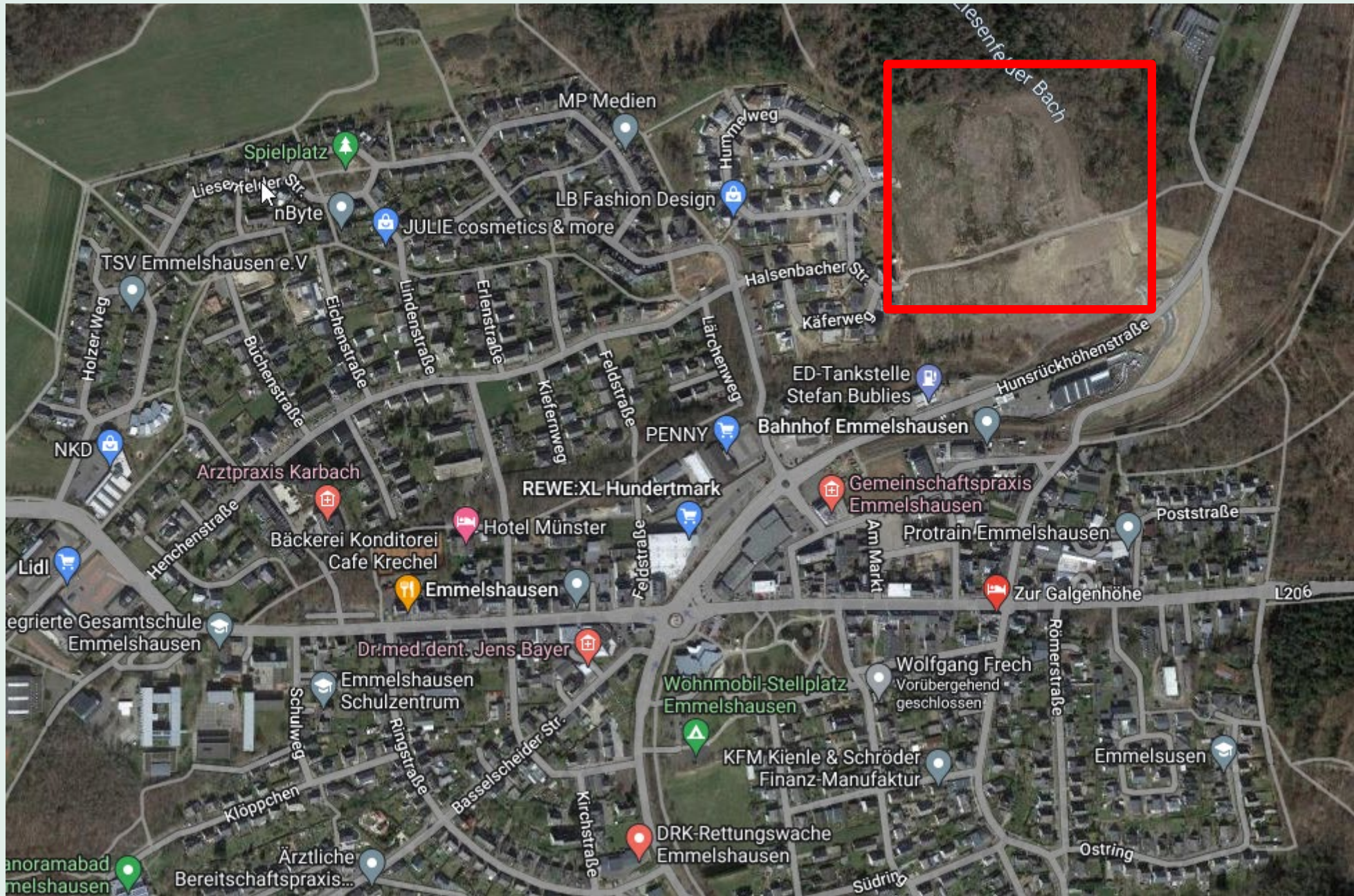




# Neubaubgebiet „Unter der Galgenhöh II“

– 3. und 4. Bauabschnitt



**30 Grundstücke für  
Einfamilienhäuser:  
160 €/m<sup>2</sup>**

**18 Grundstücke für  
Einfamilienhäuser in  
Randlage:  
170 €/m<sup>2</sup>**

**10 Grundstücke für  
Mehrfamilienhäuser:  
190 €/m<sup>2</sup>**

**6 Investoren-  
Grundstücke:  
175 €/m<sup>2</sup>**





# Vergabeverfahren

## **1. Bewerbung**

- schriftlich oder per E-Mail
- fristgerecht bis zum 15. April 2024
- bis zu 3 Wunschbauplätze



# Vergabeverfahren

## 2. Auswahl bzw. Zuschlagserteilung

- der/die Bewerber/in mit der höchsten Punktzahl für das gewünschte Grundstück erhält den Zuschlag;
- bei Punktgleichheit entscheidet das Los.

**voraussichtlich April/Mai 2024**



# Vergabekriterien

## Bewerberkreis:

### Für Einfamilienhäuser:

Natürliche Personen, die

- das 18. Lebensjahr vollendet haben und
- die auf dem Baugrundstück ein selbstgenutztes Eigenheim bauen wollen und damit dort den Erstwohnsitz begründen.



# Vergabekriterien

## Bewerberkreis:

Für Mehrfamilienhäuser und Investoren-  
Grundstücke:

Zudem auch juristische Personen

# Vergabeverfahren

## Auswahlkriterien und ihre punktebasierte Gewichtung

### I. Ortsansässigkeit

- |  |            |
|--|------------|
| 1.1. aktueller Wohnsitz in Emmelshausen  | 130 Punkte |
| 1.2. Eltern oder Angehörige bis zum 2. Grad mit Hauptwohnsitz in Emmelshausen              | 120 Punkte |
| 1.3. Arbeiternehmer/in in einem ortsansässigen Unternehmen oder einer öffentl. Einrichtung | 110 Punkte |



# Vergabeverfahren

## Auswahlkriterien und ihre punktebasierte Gewichtung

- |  |           |
|--|-----------|
| 1.4. Arbeitnehmer/in in einem ortsansässigen Unternehmen oder einer öffentl. Einrichtung innerhalb eines Umkreises von 10 km | 90 Punkte |
| 1.5. früherer Hauptwohnsitz in Emmelshausen  | 50 Punkte |
| 1.6. aktueller Hauptwohnsitz außerhalb von Emmelshausen  | 30 Punkte |



# Vergabeverfahren

## II. Soziale Kriterien

### 2.1. Familienstand:

Verheiratet, eingetragene Lebenspartnerschaft,  
eheähnliche/häusliche Gemeinschaft seit mind.  
3 Jahren, Alleinerziehende/r

40 Punkte

### 2.2. Kinder:

pro minderjährigem Kind,  
das im Haushalt gemeldet ist

20 Punkte

# Vergabeverfahren

## III. Ehrenamtliches Engagement

3.1. Für aktive Mitgliedschaft in einem ortsansässigen eingetragenen Verein erhält der/die Bewerber/in für eine ununterbrochene Tätigkeit von mind. 3 Jahren 10 Punkte

3.2. Für die ununterbrochene Vorstandsarbeit von mind. 2 Jahren in einem eingetragenen Verein 15 Punkte

3.3. Für die ununterbrochene Ausführung eines Ehrenamtes von mind. 2 Jahren 15 Punkte

Das Engagement von Ehegatten und Lebenspartner/in wird kumuliert berücksichtigt (max. 40 Punkte)



# Vergabeverfahren

## IV. Bewohnbares oder bebaubares Eigentum

Noch kein Haus- oder  
Wohnungseigentum

30 Punkte



# Reservierungsvereinbarung

Abschluss einer Reservierungsvereinbarung:

- Bauverpflichtung von 4 Jahren
- Reservierungsgebühr i. H. v. 2.000 €

**voraussichtlich Mai 2024**



# Kaufvertrag

Inhalte des Kaufvertrages:

- Verbot von Schottergärten
- Bau eines Kellers: mit wasserdichter Wanne
- Grundstücksgroßen können in Ausnahmefällen nach Fertigstellung der Erschließung abweichen

**voraussichtlich Ende 2024**



Baufreigabe

Anfang 2025



# Kontakt Daten:

Verbandsgemeindeverwaltung  
Hunsrück-Mittelrhein  
Rathausstr. 1  
56281 Emmelshausen

Zum Vergabeverfahren,  
Reservierungsvereinbarung &  
Kaufvertrag:

Frau Lorena Plenz  
Tel. 06747/121-143  
liegenschaften@vg-hm.de

Zum Bebauungsplan:

Herr Stefan Assies  
Tel. 06747/121-200  
s.assies@vg-hm.de





**Vielen Dank  
für Ihr Interesse  
und  
Ihre Aufmerksamkeit**